

# FRAGEBOGEN



## Planar Magnetron

### Kontaktinformationen

Firmenname:		Adresse:	
Ansprechpartner:			
Telefon:			
Fax:		Stadt:	
E-Mail:		Land:	

### Questionnaire

#### 1. Welches ist Ihre Anwendung?

- |                                  |  |
|----------------------------------|--|
| <input type="checkbox"/> Solar   | <input type="checkbox"/> Architekturglas |
| <input type="checkbox"/> Display | <input type="checkbox"/> Magnetplatten   |
| <input type="checkbox"/> Optik   | <input type="checkbox"/> Andere:         |

#### 2. Welche Materialien beschichten Sie?

- a.
- b.
- c.

#### 3. Welche Stromzufuhr nutzen Sie?

- a.  AC  DC  Pulsed DC

- b. Maximale Stromstärke in Kilowatt (kW)?

- i. Planar Magnetrons haben eine Begrenzung der maximalen Leistungsdichte pro Magnetron

- 1. 150 W/cm bei nichtgebondeten Targetplatten
- 2. 85 W/cm bei gebondeten Targetplatten

- ii. Die Breite der Mov-Mag Targetplatte beträgt 125mm

#### 4. Handelt es sich hier um den Austausch eines existierenden Magnetrons?

- Ja  Nein

- a. Ist dies eine Cantilever-Installation?  Ja  Nein

Die Informationen, die dieses Dokument enthält, werden vertraulich behandelt

## Planar Magnetron

- i. Wie groß ist der Abstand zwischen der Seitenwand der Kammer und den Kanten des Substrates (mm)?
- b. Länge planares Target (mm):
- c. Abstand zwischen Target und Substrat (mm):
- d. Substratlänge (-breite) (mm):
- e. Welche Targetdicke wird benutzt (mm)?
- f. Sind Zeichnungen für die Anlage verfügbar?  Ja  Nein
  - i. Können wir Abmessungen erhalten?

### 5. Neue Installation

- a. Welche Einbauvariante wird benutzt?  horizontal  vertikal
- b. Ist dies eine Cantilever-Installation?  Ja  Nein
  - i. Wenn ja, wie groß ist der Abstand zwischen dem Rand der Kammer und der Kante des Substrats (mm)?
- c. Soll das Magnetron auf einem Flansch angebracht werden?  Ja  Nein
- d. Wie breit ist das Substrat (mm)?
- e. Wie groß ist die größte Entfernung diagonal durch die Kammer (mm)?
- f. Wie groß ist die größte Öffnung in der Kammer (Länge x Breite) (mm)?
- g. Welche Targetdicke wird benutzt (mm)?
- h. Wie groß ist der Abstand zwischen Target und Substrat (mm)?
- i. Sind Zeichnungen für die Anlage verfügbar?  Ja  Nein
  - i. Können wir Abmessungen erhalten?

### 6. Terminierung, Menge und Installations-Support

- a. Wie viele planare Magnetrons werden benötigt?
- b. Gewünschtes Lieferdatum:
- c. Wird Support für die Installation/Inbetriebnahme gewünscht?  Ja  Nein

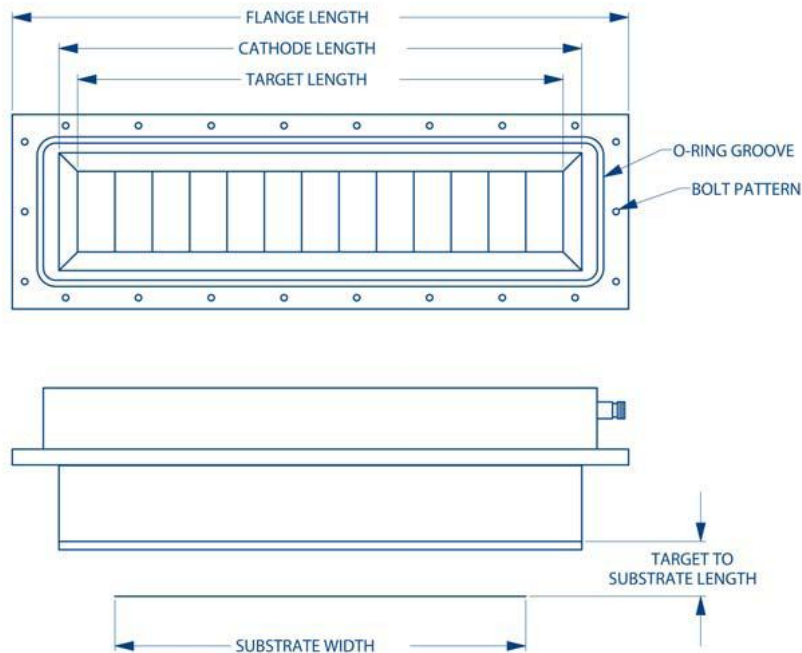
# FRAGEBOGEN



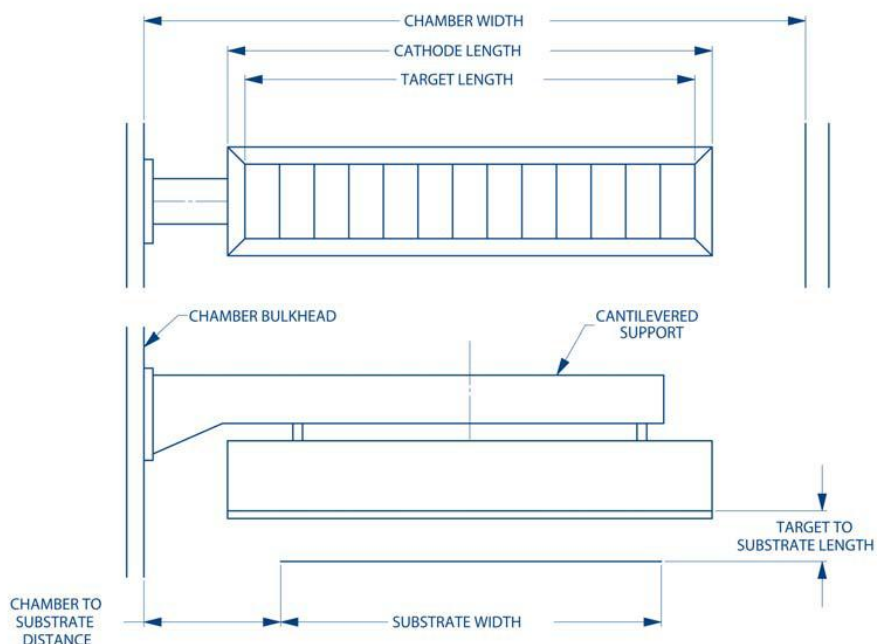
## Planar Magnetron

**Bitte beziehen Sie sich für technische Angaben auf nachfolgende Zeichnungen:**

### Skizze A – Horizontaler Einbau



### Skizze B – Cantilever-Einbau



Die Informationen, die dieses Dokument enthält, werden vertraulich behandelt

JVFragebogen\_GPIPM

Seite 3 von 3

Version: P00000M010A 07/2014

JUST VACUUM GmbH

Daimlerstrasse 17, 66849 Landstuhl, Germany

Tel: +49-63 71-92 76 00, Fax: +49-63 71-92 76 41

info@justvacuum.com, www.justvacuum.com