

FRAGEBOGEN



Moving Magnet Planar Magnetron

Kontaktinformationen

| | | | |
|------------------|--|----------|--|
| Firmenname: | | Adresse: | |
| Ansprechpartner: | | | |
| Telefon: | | | |
| Fax: | | Stadt: | |
| E-Mail: | | Land: | |
| | | | |

Fragebogen

1. Welches ist Ihre Anwendung?

- | | |
|----------------------------------|--|
| <input type="checkbox"/> Solar | <input type="checkbox"/> Architekturglas |
| <input type="checkbox"/> Display | <input type="checkbox"/> Magnetplatten |
| <input type="checkbox"/> Optik | <input type="checkbox"/> Andere: |

2. Welche Materialien beschichten Sie?

- a.
- b.
- c.

3. Welche Stromzufuhr nutzen Sie?

- a. AC DC Pulsed DC

- b. Maximale Stromstärke in Kilowatt (kW)?

- i. Mov-Mags haben eine Begrenzung der maximalen Leistungsdichte pro Magnetron

- 1. 150 W/cm bei nichtgebondeten Targetplatten
- 2. 85 W/cm bei gebondeten Targetplatten

- ii. Die Breite der Mov-Mag Targetplatte beträgt 125mm

4. Handelt es sich hier um den Austausch eines existierenden Magnetrons?

- Ja Nein

- a. Ist dies eine Cantilever-Installation? Ja Nein

Die Informationen, die dieses Dokument enthält, werden vertraulich behandelt

JVFragebogen_GPIMMPPM

Seite 1 von 3

Version: M00000M010A 07/2014

JUST VACUUM GmbH

Daimlerstrasse 17, 66849 Landstuhl, Germany

Tel: +49-63 71-92 76 00, Fax: +49-63 71-92 76 41

info@justvacuum.com, www.justvacuum.com

Moving Magnet Planar Magnetron

- i. Wie groß ist der Abstand zwischen der Seitenwand der Kammer und den Kanten des Substrates (mm)?
- b. Länge planares Target (mm):
- c. Abstand zwischen Target und Substrat (mm):
- d. Substratlänge (-breite) (mm):
- e. Welche Targetdicke wird benutzt (mm)?
- f. Sind Zeichnungen für die Anlage verfügbar? Ja Nein
 - i. Können wir Abmessungen erhalten?

5. Neue Installation

- a. Welche Einbauvariante wird benutzt? horizontal vertikal
- b. Ist dies eine Cantilever-Installation? Ja Nein
 - i. Wenn ja, wie groß ist der Abstand zwischen dem Rand der Kammer und der Kante des Substrats (mm)?
- c. Soll der Mov-Mag auf einem Flansch angebracht werden? Ja Nein
- d. Wie breit ist das Substrat (mm)?
- e. Wie groß ist die größte Entfernung diagonal durch die Kammer (mm)?
- f. Wie groß ist die größte Öffnung in der Kammer (Länge x Breite) (mm)?
- g. Welche Targetdicke wird benutzt (mm)?
- h. Wie groß ist der Abstand zwischen Target und Substrat (mm)?
- i. Sind Zeichnungen für die Anlage verfügbar? Ja Nein
 - i. Können wir Abmessungen erhalten?

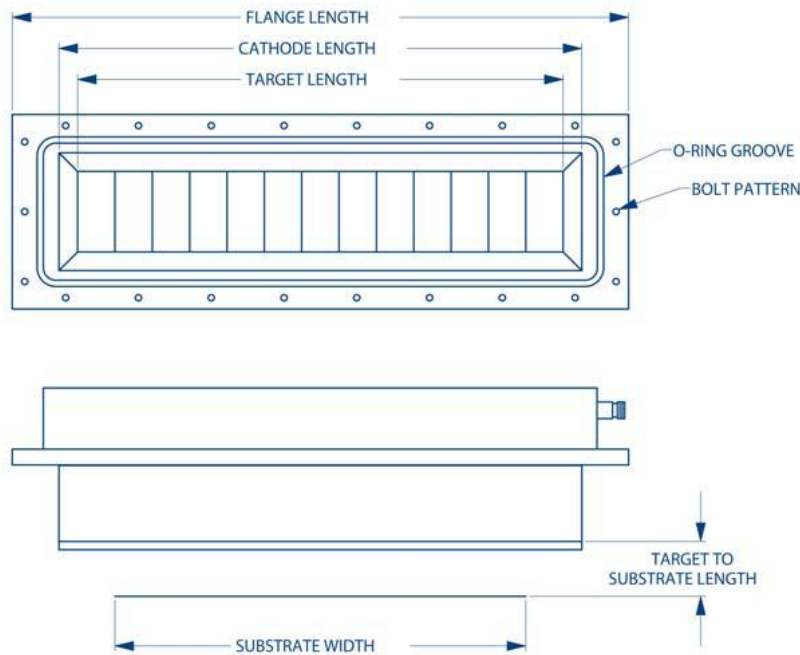
6. Terminierung, Menge und Installations-Support

- a. Wie viele Mov-Mags werden benötigt?
- b. Gewünschtes Lieferdatum:
- c. Wird Support für die Installation/Inbetriebnahme gewünscht? Ja Nein

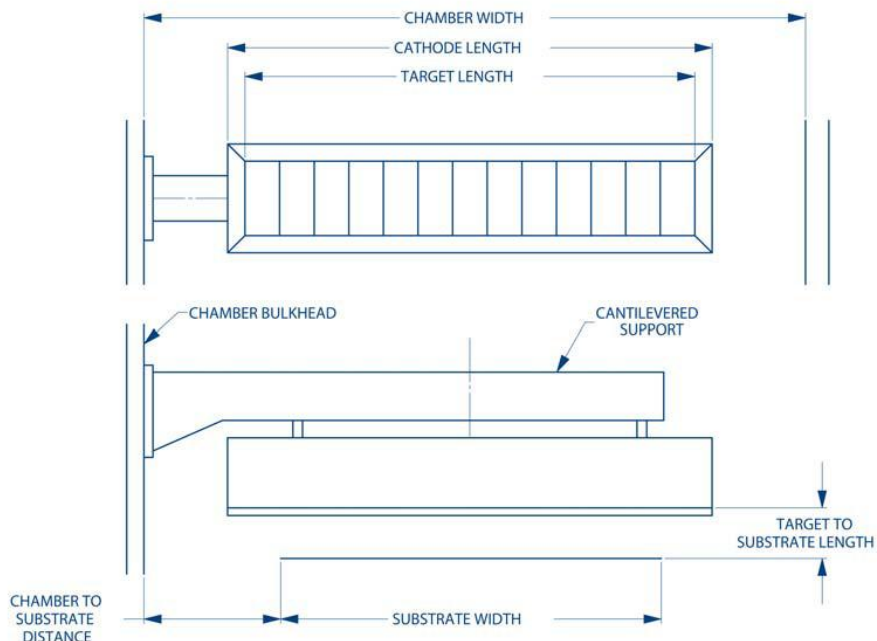
Moving Magnet Planar Magnetron

Bitte beziehen Sie sich für technische Angaben auf nachfolgende Zeichnungen:

Skizze A – Horizontaler Einbau



Skizze B – Cantilever-Einbau



Die Informationen, die dieses Dokument enthält, werden vertraulich behandelt